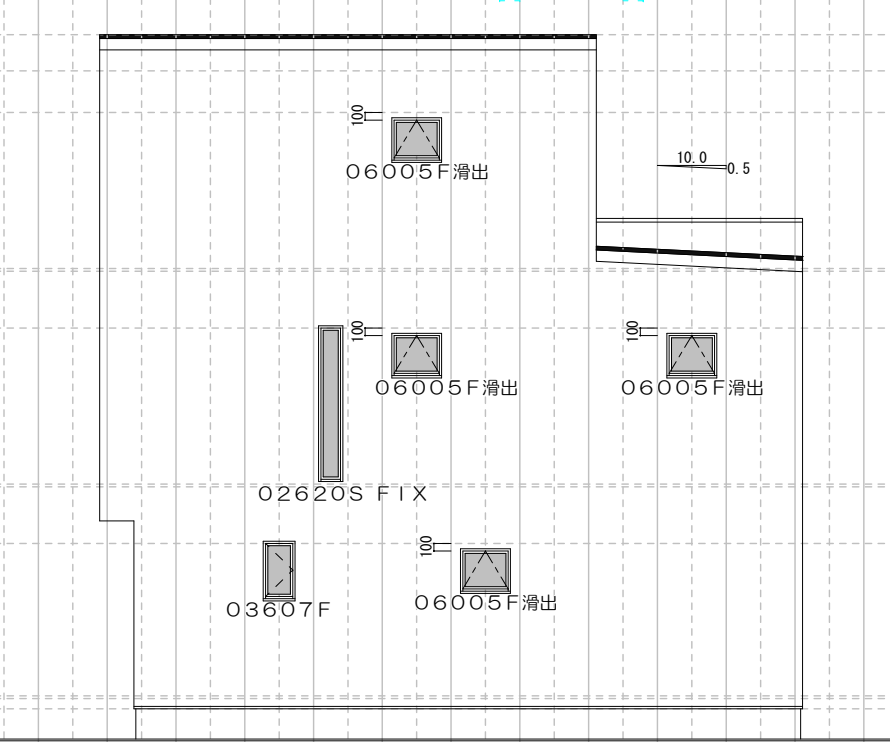
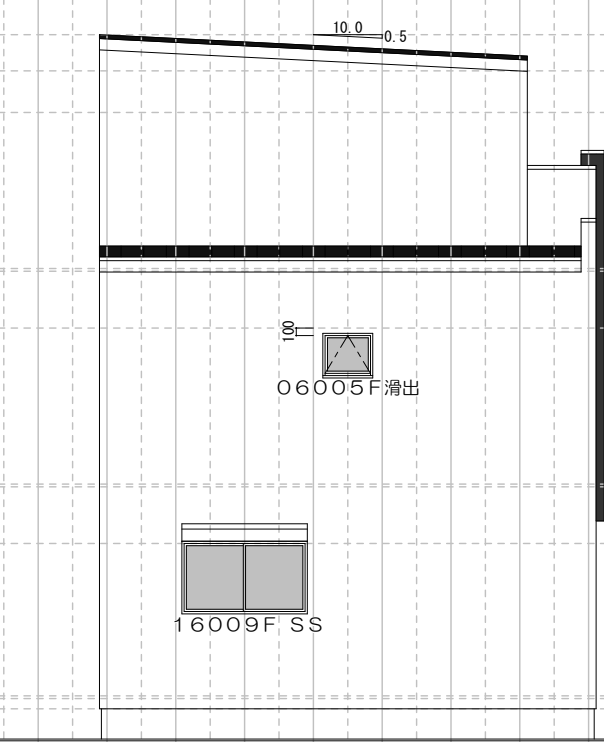
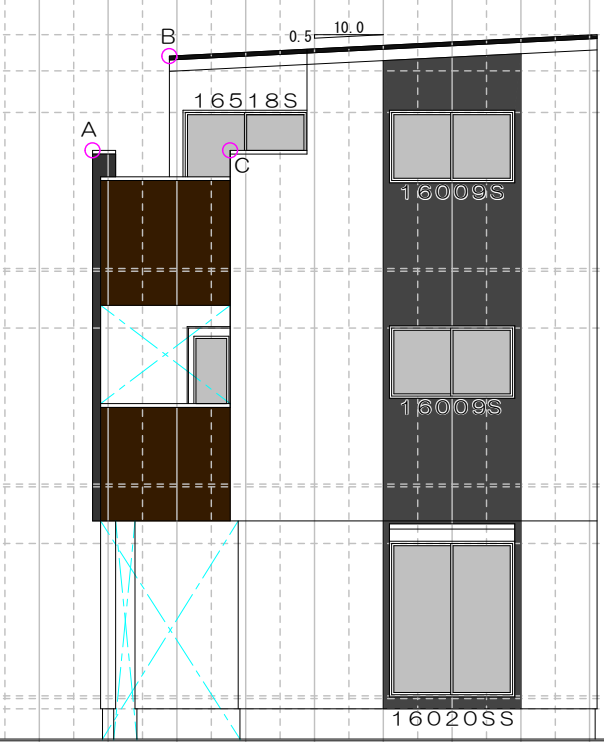
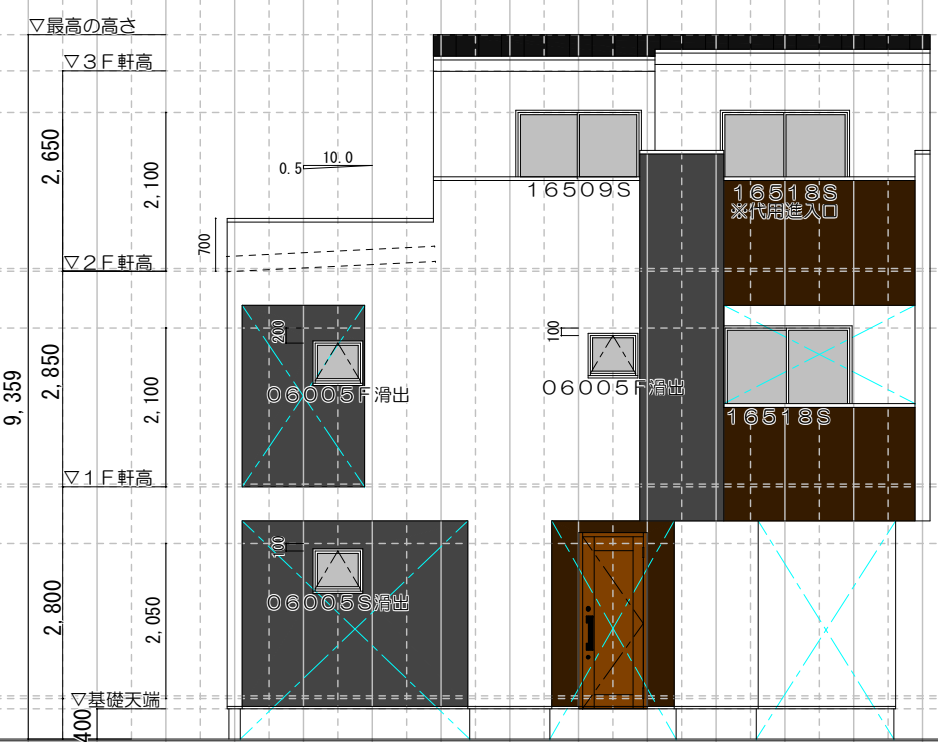


- 建築面積
- 1F床面積: 39.749m<sup>2</sup>(12.03坪)
  - 2F床面積: 48.858m<sup>2</sup>(14.78坪)
  - 3F床面積: 30.640m<sup>2</sup>(9.27坪)
  - 延床面積: 119.247m<sup>2</sup>(36.08坪)
  - 建築面積: 55.483m<sup>2</sup>(16.78坪)
  - 敷地面積: 98.177m<sup>2</sup>(29.70坪)
  - 車庫面積

平均地盤算定  
 見付面積:  $0.25 \times 4.55 + 0.25 \times 9.651 \times 1/2 = 2.343875$   
 周長: 29.671m  
 平均地盤:  $2.343875 / 29.671 = 0.07899548381$  よって79下がり500-79=421  
 高さ制限  
 A:  $0.535 + 2.800 + 2.850 + 1.600 + 0.079 = 7.864 \leq (0.446 + 5.437 + 0.444) \times 1.25 = 7.908$   
 B:  $0.535 + 2.800 + 2.850 + 2.650 + 0.2 + 0.079 = 9.114 \leq (1.795 + 5.437 + 0.444) \times 1.25 = 9.595$   
 C:  $0.535 + 2.800 + 2.850 + 1.600 + 0.079 = 7.864 \leq (0.444 + 5.437 + 0.444) \times 1.25 = 7.906$



■床面積・建築面積は、建築確認機関の取り扱いにより一部変更する場合があります。  
 ■家具・外構・植栽計画はイメージです。