

■床面積・建築面積は、建築確認機関の取り扱いにより一部変更する場合があります。
■家具・外構・植栽計画はイメージです。

高さ制限

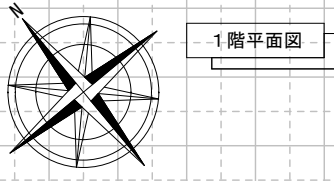
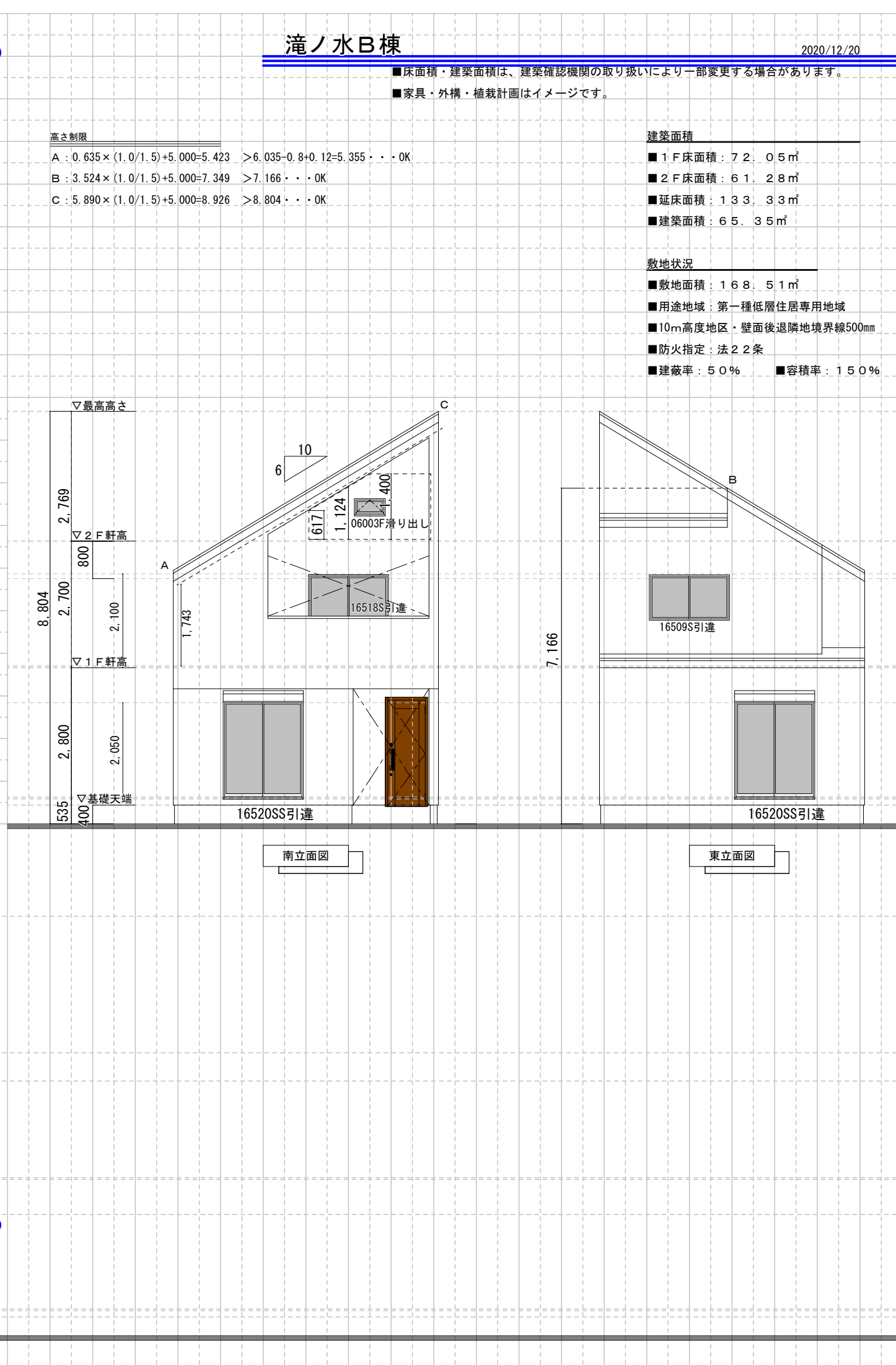
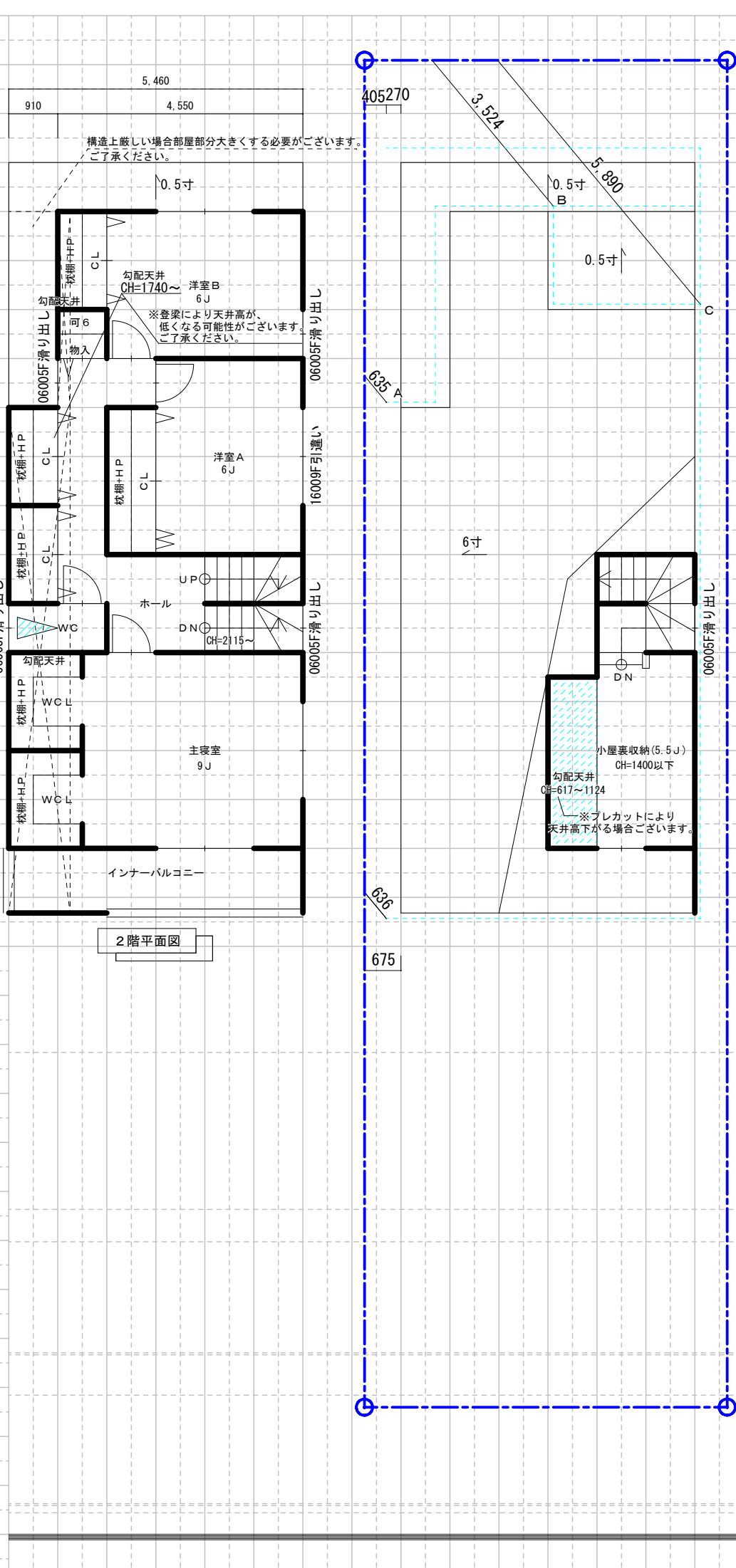
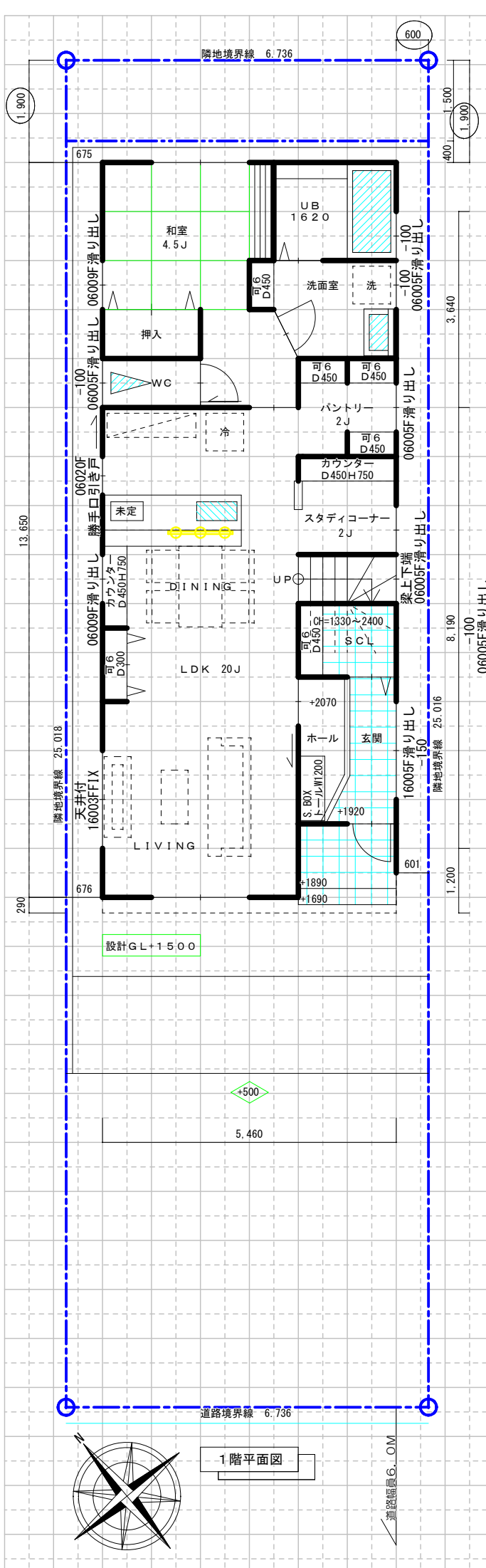
- A : $0.635 \times (1.0/1.5) + 5.000 = 5.423 > 6.035 - 0.8 + 0.12 = 5.355 \dots OK$
- B : $3.524 \times (1.0/1.5) + 5.000 = 7.349 > 7.166 \dots OK$
- C : $5.890 \times (1.0/1.5) + 5.000 = 8.926 > 8.804 \dots OK$

建築面積

- 1F床面積 : 72.05㎡
- 2F床面積 : 61.28㎡
- 延床面積 : 133.33㎡
- 建築面積 : 65.35㎡

敷地状況

- 敷地面積 : 168.51㎡
- 用途地域 : 第一種低層住居専用地域
- 10m高度地区・壁面後退隣地境界線500mm
- 防火指定 : 法22条
- 建蔽率 : 50% ■容積率 : 150%



1階平面図

2階平面図

南立面図

東立面図